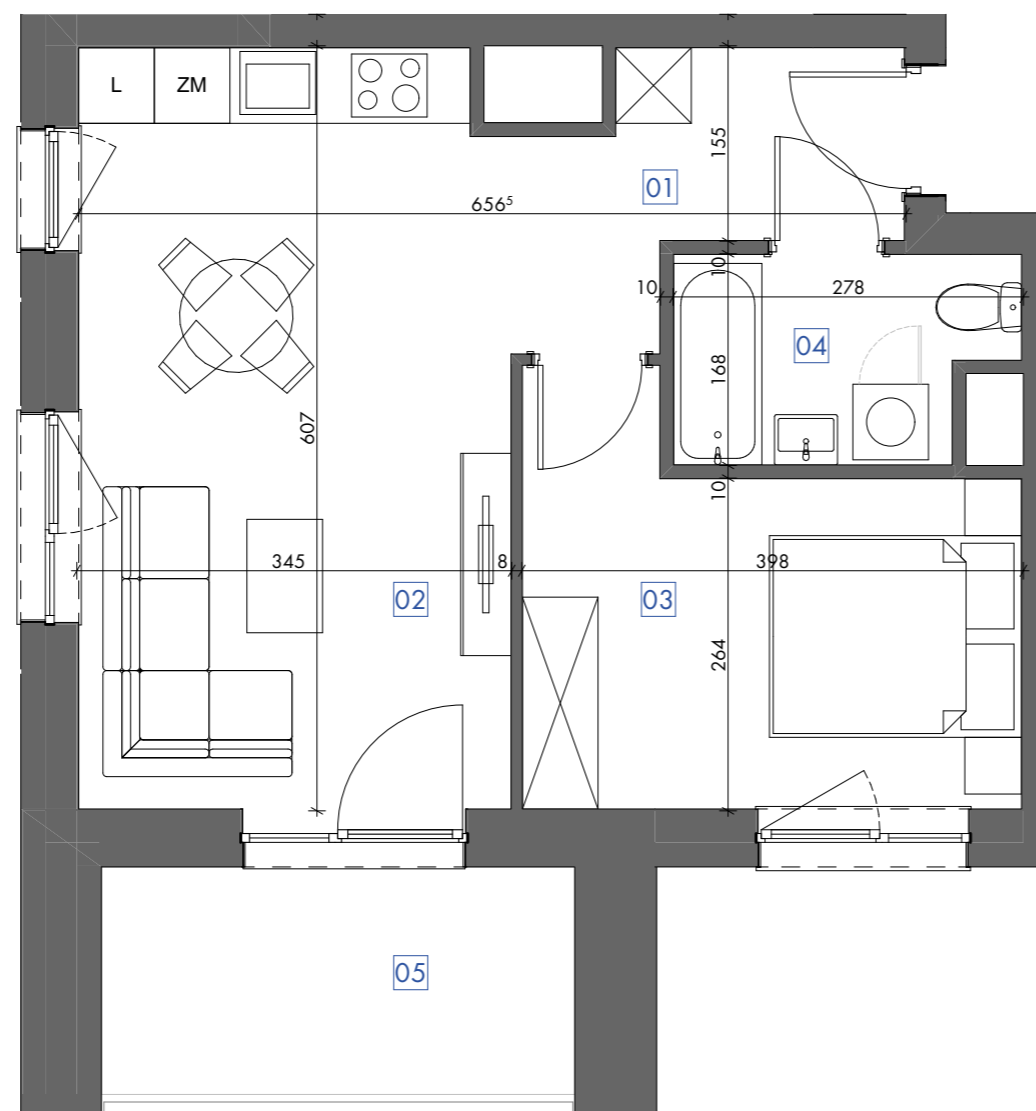
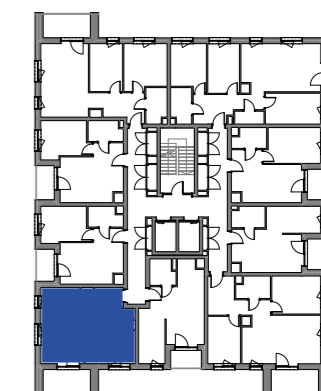


<b>BUDYNEK</b>	<b>A</b>
<b>PIĘTRO</b>	<b>3</b>
<b>LICZBA POKOI</b>	<b>2</b>
<b>NR MIESZKANIA</b>	<b>A.3.33</b>



#### ZESTAWIENIE POMIESZCZEŃ

01 HOL	5,25 m <sup>2</sup>
02 POKÓJ DZIENNY Z ANEKSEM	20,49 m <sup>2</sup>
03 POKÓJ	11,36 m <sup>2</sup>
04 ŁAZIENKA	4,15 m <sup>2</sup>

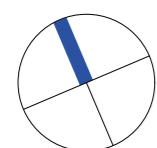
#### POWIERZCHNIA UŻYTKOWA: 41,25 m<sup>2</sup>

05 LOGGIA	6,78 m <sup>2</sup>
-----------	---------------------

#### BIURO SPRZEDAŻY

Żołnierzy 9 Dywizji Piechoty 30/166, 35-083 Rzeszów  
 strona internetowa: [www.osiedlecarpatia.pl](http://www.osiedlecarpatia.pl)  
 numer telefonu : +48 663 992 032  
 email : [biuro@osiedlecarpatia.pl](mailto:biuro@osiedlecarpatia.pl)

**INŻYNIERIA RZESZÓW S.A**  
 ul. Podkarpacka 59a, 35-082  
 Rzeszów



SKALA: 

#### UWAGA:

- WYMIARY POMIESZCZEŃ, LOKALIZACJĘ PRZYBORÓW SANITARNYCH, ROZMIESZCZENIE PUNKTÓW INSTALACYJNYCH ITP. PODANO ZGODNIE Z PROJEKTEM BUDOWLANYM. MOGĄ WYSTĄPIĆ NIEWIELKIE RÓŻNICE WYMIARÓW I USYTUOWANIA ELEMENTÓW POWSTAŁE W TRAKCIE REALIZACJI PRAC BUDOWLANYCH. PODANE WYMIARY SĄ WYMIARAMI W ŚWIETLE PIONOWYCH PRZEGRÓD (ŚCIAN) W STANIE SUROWYM.
- POWIERZCHNIA UŻYTKOWA LOKALU JEST OKREŚLONA NA PODSTAWIE ROZPORZĄDZENIA MINISTRA ROZWOJU Z DN. 11.09.2020 R. W SPRAWIE SZCZEGÓŁOWEGO ZAKRESU I FORMY PROJEKTU BUDOWLANEGO ORAZ ZGODNIE Z ZASADAMI ZAWARTYMI W POLSKIEJ NORMIE PN-ISO 9836:2022-07, TJ.: POWIERZCHNIA UŻYTKOWA LOKALU JEST OBLICZANA W METRACH KWADRATOWYCH Z DOKŁADNOŚCIĄ DO DWÓCH MIEJSC PO PRZECINKU, DLA WYMIARÓW LOKALU W STANIE WYKOŃCZONYM, NA POZIOMIE PODŁOGI, NIE LICZĄC LISTEW PRZYPODŁOGOWYCH, PROGÓW ITP. DO POWIERZCHNI UŻYTKOWEJ LOKALU WLICZA SIĘ POWIERZCHNIĘ ELEMENTÓW NADAJĄCYCH SIĘ DO DEMONTAŻU (RURY, KANAŁY), NIE SĄ WLICZANE POWIERZCHNIE WEWNĘTRZNYCH PRZEGRÓD BUDOWLANYCH, OTWORÓW NA DRZWI I OKNA ORAZ NISZE W ELEMENTACH ZAMYKAJĄCYCH.
- PRZEDSTAWIONA NA RZUCIE ARANŻACJA MA CHARAKTER PRZYKŁADOWY, UMEBLOWANIE NIE STANOWI WYPOSAŻENIA NABYWANEGO LOKALU.