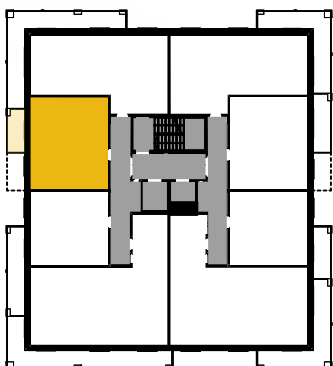


## M155

|                   |              |
|-------------------|--------------|
| 1 komunikacja     | 5,85         |
| 2 łazienka        | 3,75         |
| 3 pokój           | 11,44        |
| 4 salon z a.kuch. | 20,80        |
| <b>5 loggia</b>   | <b>41,84</b> |
| 5 loggia          | 4,24         |



Powierzchnia **41,84 m<sup>2</sup>**

Liczba pokoi **2**

Piętro **16**

Skala 1:100

