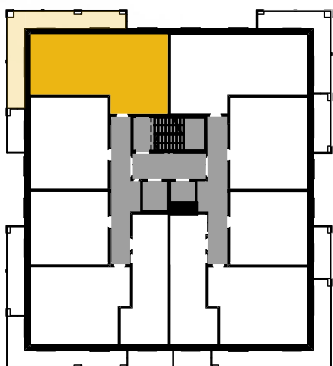


## M18

1 komunikacja	8,85
2 łazienka	5,31
3 pokój	11,76
4 pokój	9,09
5 salon z a.kuch.	20,37
	<b>55,38</b>
6 loggia	19,93



Powierzchnia **55,38 m<sup>2</sup>**

Liczba pokoi **3**

Piętro **2**

Skala 1:100

