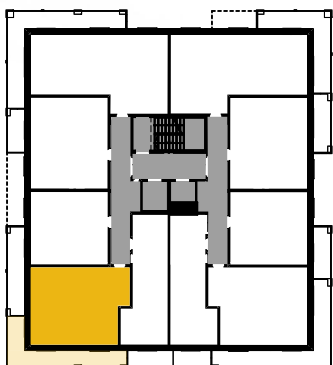


## M35

1 komunikacja	10,11
2 łazienka	4,07
3 pokój	11,16
4 salon z a.kuch.	17,16
<b>5 loggia</b>	<b>42,50</b>
5 loggia	15,50



Powierzchnia **42,50 m<sup>2</sup>**

Liczba pokoi **2**

Piętro **4**

Skala 1:100

