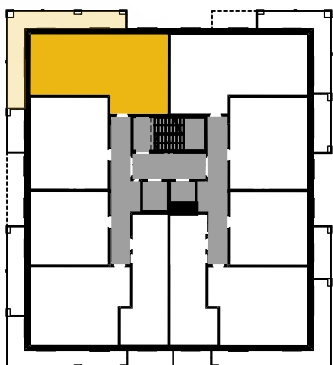


M38

| | |
|-------------------|--------------|
| 1 komunikacja | 8,85 |
| 2 łazienka | 5,31 |
| 3 pokój | 11,76 |
| 4 pokój | 9,09 |
| 5 salon z a.kuch. | 20,37 |
| | 55,38 |
| 6 loggia | 19,92 |



Powierzchnia **55,38 m²**

Liczba pokoi **3**

Piętro **4**

Skala 1:100

